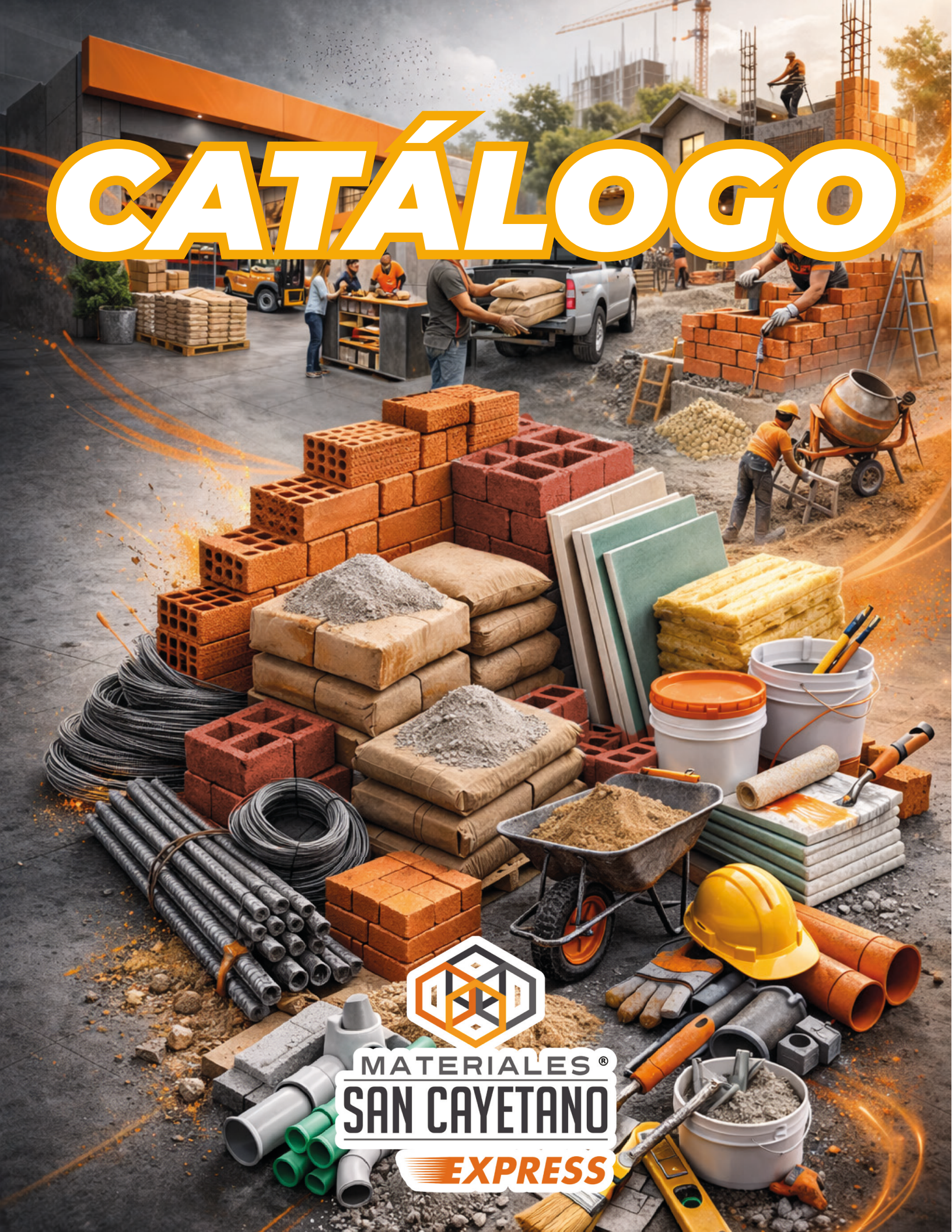


# CATÁLOGO



MATERIALES<sup>®</sup>  
**SAN CAYETANO**  
**EXPRESS**





## ¿Quiénes somos?

Somos una empresa 100% mexicana con 28 años de experiencia ofreciendo los mejores servicios y productos en el ramo de la construcción aportando a nuestros clientes las mejores alternativas innovadoras para resolver todas sus necesidades en materia de construcción.

Tenemos los más altos estándares de calidad con un énfasis en el servicio y un precio justo, lo más importante para nosotros es usted y sus necesidades ya que deseamos sean plenamente satisfechas.

Contamos con las mejores marcas en materiales para la construcción, damos asesorías y capacitaciones a quienes desean autoconstruir su vivienda. Recientemente inauguramos nuestro Centro de Distribución para dar servicio a CDMX y Área Metropolitana.

# CALIDRA

SIEMPRE AHÍ

SOLO AGREGA AGUA, MEZCLA Y ESTÁ LISTO PARA USARSE.

## RELLENA



Microconcretos resistentes para refuerzos estructurales y productos ideales para la nivelación de superficies antes de acabados.

## LEVANTA



Mezclas listas para levantar muros con block, ladrillo rojo, ladrillo extruido, adobe y piedra natural decorativa.

## RECUBRE



Mezclas diseñadas para recubrir muros y plafones con acabados profesionales, ideales para repello y acabado final en interiores y exteriores.

## COLOCA

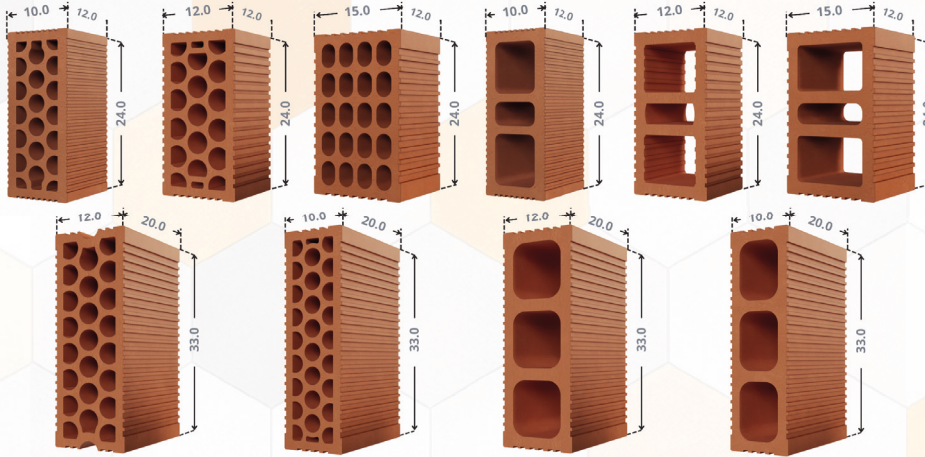


Adhesivos para instalar revestimientos como cerámica, porcelanato, mármol, granito y piedra natural en muros y pisos, interiores y exteriores.



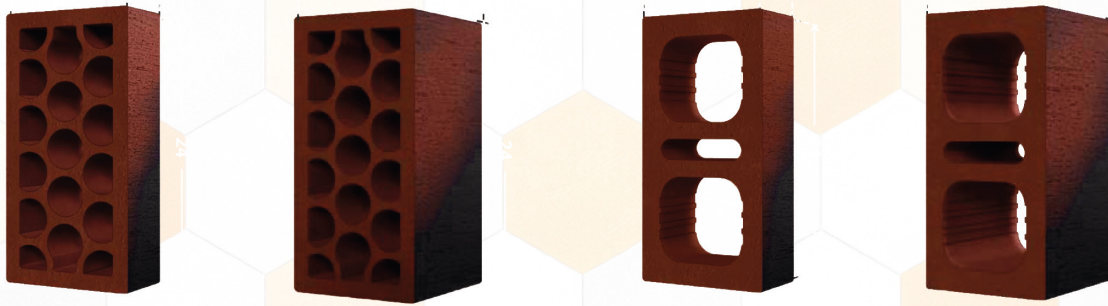
# REPELLABLES

Línea de productos repellables para muros, y piezas especiales, fabricados bajo normativas mexicanas vigentes. Su acabado estriado permite recibir aplanados sin enjarres previos, agilizando la construcción.



# CARAVISTA

Caravista reinterpreta el ladrillo tradicional con acabados contemporáneos que realzan la textura y el color de la arcilla. Ideal para fachadas y muros con identidad, carácter y profundidad visual.

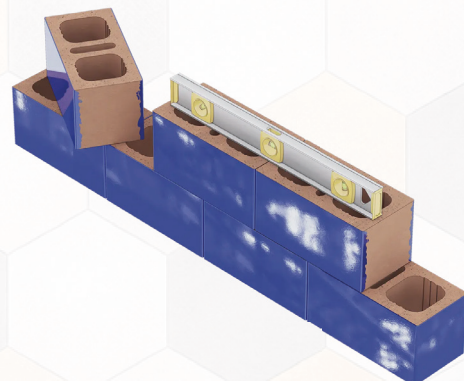


# STAMPA



La tecnología STAMPA permite personalizar cada ladrillo de forma única, simulando otros materiales y creando composiciones arquitectónicas con diseño ilimitado.

Caravista Esmaltada combina estética y funcionalidad con acabados lisos, rústicos, brillantes o mate, disponibles en distintas caras y colores. Su esmaltado en cocción garantiza uniformidad y alta resistencia en interiores y exteriores.



# ESMALTADOS



**DETERBARRO**  
Desincrustante y limpiador  
Limpia superficies de tabique, concreto y cantera, dejándolas listas para aplicar repelentes, impermeabilizantes o ceras.



**IMPERBARRO**  
Protección natural  
Protector contra lluvia y humedad ascendente que repele el agua sin dejar película ni alterar el acabado natural.



**IMPERBARRO**  
Protección semibrillante  
Protector contra lluvia y humedad ascendente que penetra el barro, repele el agua y aporta un brillo mate agradable sin formar película.



**IMPERMURO**  
Extrema protección natural  
Protector base solvente con silicones que ofrece alta repelencia al agua, sin formar película ni alterar el acabado natural. Ideal contra lluvia y humedad ascendente.



**KANTERWET**  
Enaltece el color  
Protege y revitaliza superficies porosas como barro, cantera y concreto, formando una capa anclada que las resguarda del agua de lluvia.

# PANEL REY®

## Paneles de Yeso

Panel Rey te ofrece los mejores paneles de yeso, materiales de construcción para paredes, plafones, fachadas, muros y muchos productos más.

Productos:

- Panel de yeso
- Panel cemento permabase
- Redimix superligero
- SPD Plus
- Cinta de papel
- Protekto plus
- Angulos de amarre
- Pija tek
- Tornillos
- Postes perfirey
- Canales de amarre
- Postes metalicos





**Empresa dedicada a la Distribución de Materiales Hidrosanitarios y Eléctricos para la industria de La Construcción en México.**



**TUBOPLUS PPR**

**INSTALACIÓN HIDRÁULICA**  
Conducción de agua fría y caliente (-5°C a 90°C) en casas habitación, residencial, edificios y negocios.



**PVC SANITARIO**

**INSTALACIÓN SANITARIA**  
Aplicación: Conducción de aguas sanitarias y pluviales



**CPVC**

**INSTALACIÓN HIDRÁULICA**  
Aplicación: Conducción de agua fría y caliente (82°C) en casas habitación y edificios de mediana altura.

**Mangueras flexibles, llaves y céspol.**



**INSTALACIÓN HIDRÁULICA**

Aplicación: Ser un enlace externo de las tomas de agua en instalaciones sanitarias como WC, lavabo y fregadero.



**INSTALACIÓN HIDRÁULICA**

Aplicación: Aseguran una instalación correcta, fácil y sin fugas.



**Kit de instalación WC y refacciones para tanque.**

**INSTALACIÓN HIDRÁULICA**

Aplicación: Kit con todo lo necesario para instalar un WC y refacciones para tanque de WC tradicional.



**INSTALACIÓN ELÉCTRICA**

Aplicación: Proteger los conductores eléctricos del predio

# TRUPER

Truper, reconocida por su calidad y durabilidad, ofrece una variedad de productos que van desde herramientas manuales hasta maquinaria.



**SOMOS DISTRIBUIDORES DE TODO EL CATÁLOGO DE LA MARCA.**



## Holcim Apasco

Holcim Apasco es un cemento versátil para todo tipo de obra y elementos de concreto sin requerimientos especiales. Ofrece buen desempeño, alto rendimiento y menor emisión de CO<sub>2</sub>. Ideal para pisos, losas, columnas, cimentaciones, prefabricados y obras en general.

## Holcim Maestro

Cemento para Albañilería Maestro, diseñado para trabajos más durables y eficientes. Ofrece alto rendimiento, excelente trabajabilidad y ahorro en material y mano de obra, con menor emisión de CO<sub>2</sub>. Ideal para mampostería no estructural.



## Yeso Las Peñitas

Yeso Peñitas es un yeso de alta calidad para construcción y remodelación, con excelente trabajabilidad y adherencia en muros y techos.



# UNIBLOCK<sup>MR</sup>

SIMPLIFICA LA CONSTRUCCION



Aplanado Uniblock es un recubrimiento cementicio que integra en un solo paso las funciones del aplanado tradicional, reduciendo tiempos y mano de obra. Puede usarse como base o acabado final.



Stucco Uniblock es un recubrimiento cementicio de grano grueso que ofrece textura uniforme, alta adherencia y gran durabilidad en interiores y exteriores.



Uniblock Ultra es un es un recubrimiento cementicio de textura fina para interiores y exteriores, con alta adherencia, durabilidad y acabado uniforme. Funciona como capa decorativa final y puede aplicarse directamente sobre concreto colado en buen estado.



Unitile Uniblock es un adhesivo para losetas cerámicas de alta y media absorción en pisos y muros interiores con tráfico residencial, elaborado con cemento Portland y agregados mixtos.



Aplanado Uniblock es un recubrimiento cementicio que integra en un solo paso las funciones del aplanado tradicional, reduciendo tiempos y mano de obra. Puede usarse como base o acabado final.



Unimortero Uniblock es un mortero base cemento ideal para pegar block y ladrillo, así como para aplanados y repellados que nivelan y protegen muros.



MATERIALES®  
**SAN CAYETANO**

**EXPRESS**

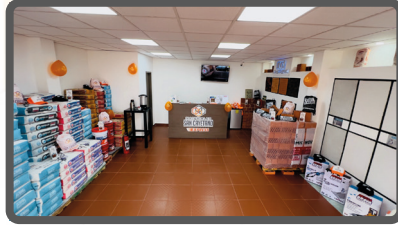


# CONTÁCTANOS:



## Doctores

Calle Dr. Velasco 3, Doctores,  
Cauhtémoc, 06720, CDMX.



## Pantitlán

Miguel Lebrija 161, Aviación Civil,  
Venustiano Carranza, 15740.



## Teoloyucan

Av. Chapultepec s/n, Cuaxoxoca,  
54786 Teoloyucan, Mex.



## Cuautepec

Lázaro Cárdenas 13, Col del  
Bosque, Gustavo A. Madero,  
07200, CDMX.



## Ticomán

Plan de Ayala 23, Ticoman,  
G.A.M 07330, CDMX.



## San Juan Z.

Av 16 de Septiembre Manzana  
036, Sta Maria Zitlaltepec, Méx.



## Ecatepec

Av de los Chopos, San Cristóbal,  
55024 Ecatepec de Morelos.



## Melchor Ocampo

Avenida Filiberto Gómez 99, Barrio Señor de los  
Milagros, 54880 Melchor Ocampo, Mex.

 **56 6226 1870**

**WWW.SANCAYETANOEXPRESS.COM.MX**