

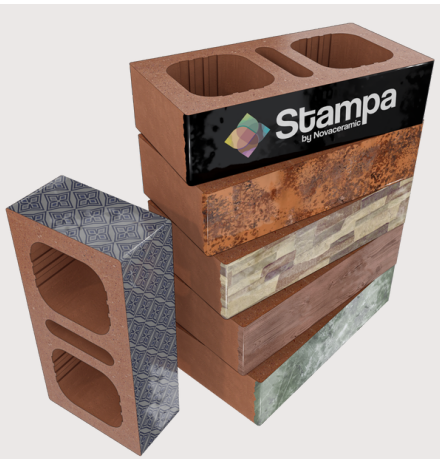


INDUSTRIAS
NOVACERMIC
Fabricación para el diseño arquitectónico y estructural

VINTEX STAMPA RECTIFICADO

FICHA TÉCNICA

ELABORACIÓN: DIC/2024
CLAVE: PSC-VINESM-1224-01



VINTEX STAMPA RECTIFICADO

STAMPA transforma cada pieza en un elemento único y personalizado, permitiendo recrear la estética de materiales como maderas, piedras, mármoles, mosaicos, metales, con la opción customizada, es posible desarrollar diseños exclusivos brindando una versatilidad inigualable; Ideal para interiores y exteriores, STAMPA combina estética y funcionalidad, ofreciendo acabados liso o rústico, en mate o brillante. Cada pieza pasa por un proceso de rectificado que permite juntas uniformes y una instalación precisa, logrando un acabado limpio, continuo y altamente estético.

CARACTERÍSTICAS

- **LADRILLO RECTIFICADO**
- CARAVISTA - acabado integrado
- Ideal para edificaciones verticales en zonas sísmicas.
- Óptimo comportamiento en zonas que requieren seguridad y resistencia al fuego.
- Para muros de carga y divisorios que requieren confort.

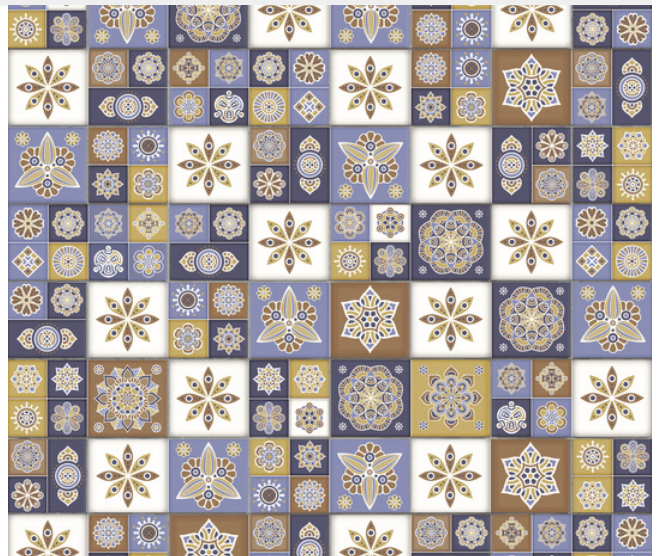
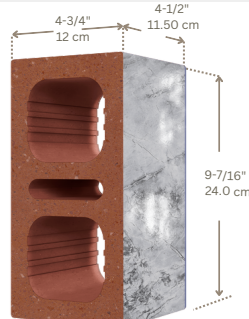
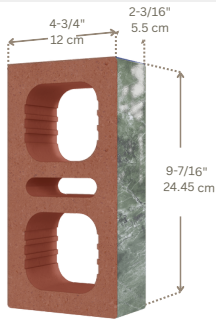
BENEFICIOS:

- Materia prima certificada.
- Certificado piezas de mampostería para uso estructural.
- Certificado sistema sustentable.
- Estudio de emisiones de CO2 / Ciclo de vida
- Eficiencia energética.
- No requiere revestimiento.

RENDIMIENTO Y ENTREGA



Cotas: cm
Dimensiones nominales



SISTEMA RECTIFICADO

- La superficie rectificada:
- Asegura un ajuste preciso entre las piezas
- Mejorando la estabilidad y alineación del muro.
- Disminuye uso de mortero
- Optimiza tiempos de ejecución
- Las juntas finas y uniformes aportan un acabado profesional.



Tolerancia dimensional +/- 3 mm
Acabado rústico tolerancia dimensional +/- 5 mm

CARACTERÍSTICAS	VINTEX 06/12	VINTEX 12/12
CONSUMO (Piezas / m ³)	61.50	32.00
PESO POR PIEZA (Kg)	≤ 1.70	≤ 3.50
MORTERO (Litros / m ²)	14.79	10.07
PESO CON MORTERO (Kg/m ²)	134.03	133.22
PIEZAS / PALLET	480	224
PESO POR PALLET (Kg)	816.00	784.00
RENDIMIENTO POR PALLET (m ²)	7.80	7.06
CERTIFICADO NMX-C-404	SCH-006-001/22	SCH-006-001/22
DICTAMEN NMX-C-460	----	----

Nuestros materiales son suministrados mediante pallets, que permiten colocar y distribuir las piezas uniformemente, además son empaquetados mediante un plástico flexible, asegurados con flejes esto optimiza el transporte, facilita el almacenamiento, manipulación en obra y descarga a pie de camión.

VINTEX STAMPA

A diferencia de los ladrillos convencionales, nuestras piezas son sometidas a un proceso de rectificado que mejora superficies y la vuelve más uniformes, lo que facilita la colocación.

Reduce la necesidad de mortero o adhesivo, además acelera el proceso de construcción, volviéndolo más limpio y económico.

ESPECIFICACIONES TÉCNICAS

CARACTERÍSTICAS	VINTEX 06/12	VINTEX 12/12
DIMENSIONES REALES (cm)	5.5 x 12 x 24	11.5 x 12 x 24
PAREDES INTERIORES (mm)	≥ 15	≥ 15
PAREDES EXTERIORES (mm)	≥ 20	≥ 20
% ÁREA NETA	≥ 54 %	≥ 54 %
\bar{F}_p RESISTENCIA A LA COMPRESIÓN (Kg/cm ²)	≥ 90.0	≥ 90.0
F'm COMPRESIÓN DE LA MAMPOSTERÍA (Kg/cm ²)	≥ 40.0	≥ 40.0
V'm COMPRESIÓN DIAGONAL (Kg/cm ²)	≥ 3.0	≥ 3.0
Em MÓDULO DE ELASTICIDAD (Kg/cm ²)	24,000	24,000
Gm MÓDULO DE RIGIDEZ (Kg/cm ²)	4,800	4,800
% DE ABSORCIÓN 24H	3-5 %	3-5 %
COEFICIENTE DE SATURACIÓN	0.70	0.70
RESISTENCIA TÉRMICA DE LA PIEZA (RTP)	0.6039	0.6039
RESISTENCIA TÉRMICA DEL SISTEMA (RTS)	0.7459	0.7658



SELLOS Y CERTIFICACIONES



PROPIEDADES TÉRMICAS	
Materia prima (arcilla)	
Producto	Conductividad W/m.K
Repellable	0,1453
Aparente	0,1573



RECURSOS TÉCNICOS

CONSIDERACIONES:

- De acuerdo a la norma NMX-C-404-ONNCE -VIGENTE, todos los lotes de piezas fabricadas se ensayan y validan de manera interna y cumplen con las especificaciones requeridas:
 - Tolerancia dimensional: ± 3 mm en cada lado.
 - Tolerancia de forma: 3.0% en cada lado
 - El área neta para piezas huecas/multiperforadas debe ser ≥50% y ≤75%
 - Tolerancia absorción total (24 hrs) +/- 10.0%
- Valores de resistencia obtenido en ensayos realizados en laboratorio certificado del IMCYC
 - El valor Gm y Em se calculan según la fórmula de las NTCM - vigente.
- Aislamiento térmico calculado según la Norma NMX-460 y NOM-020
 - El Valor RTs se compone del sustrato base (pieza+mortero), puede incluir acabado interior y exterior.
- Las imágenes mostradas son de uso ilustrativo, pueden variar de color por procesos de impresión.
 - La tonalidad de la pieza y/o acabado puede variar de un lote a otro.
 - Confirmar la cantidad de piezas por pallet y transporte con su asesor comercial.
 - Para la limpieza final de muros hechos de ladrillo caravista se recomienda el uso de productos para barro, no se recomienda ácido muriático.
- Al exterior o en zonas de humedad extrema, se recomienda proteger el muro (ladrillo y junta) para evitar daños, mantener su durabilidad y acabado.
 - para mayor información consulta nuestra guía de cuidados y limpieza.

CRITERIOS LEED

ENERGY AND ATMOSPHERE	Minimum energy performance	Pre-requisito 2
	Optimize energy performance	Crédito 1
MATERIALS AND RESOURCES	Building reuse	Crédito 1
	Construction waste managements	Crédito 2
	Materials reuse	Crédito 3
	Regional materials: manufactured regionally	Crédito 5.1
	Regional materials: extracted regionally	Crédito 5.2

INDOOR ENVIROMENTAL QUALITY



CONTACTO

- Para mayor información consulte a: dtecnico@novaceramic.com.mx
- Ventas e informes: servicioalclientes@novaceramic.com.mx
- Consultar las últimas actualizaciones y revisiones de este documento en la página oficial de Industrias Novaceramic S.A. de C.V. www.novaceramic.com.mx

STAMPA

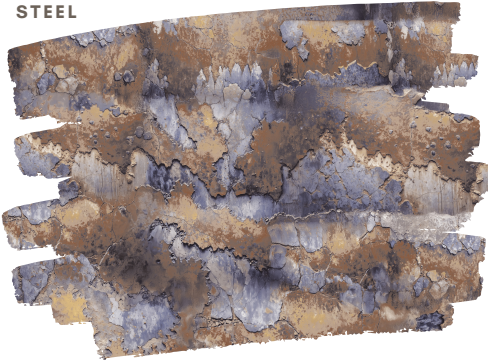
• COLECCIÓN •

Disponible en formatos de fachaletas y piezas de esquina, STAMPA permite lograr acabados continuos y armónicos, adaptándose tanto a interiores como a exteriores. Estos formatos complementan los muros y detalles arquitectónicos, creando un diseño uniforme y elegante.

Ofrece acabados liso o rústico, en mate o brillante, con piezas rectificadas que permiten juntas uniformes y una instalación precisa, logrando un acabado limpio y continuo. STAMPA es la solución ideal para proyectos que buscan creatividad, funcionalidad y estética en un solo sistema.



STEEL



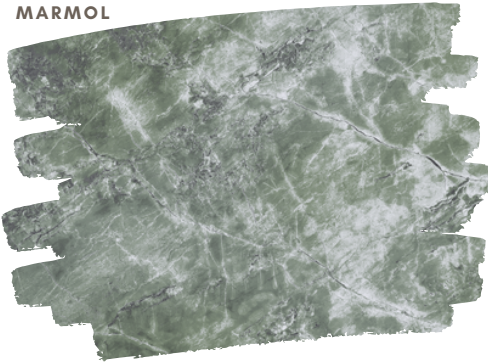
MADERAS



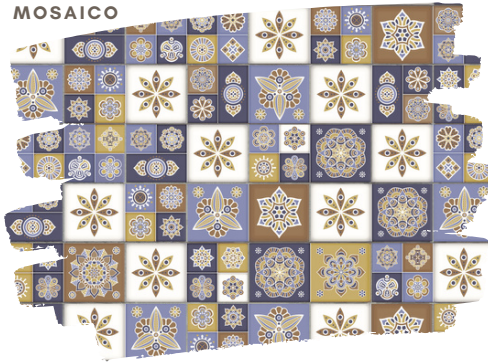
CUSTOM



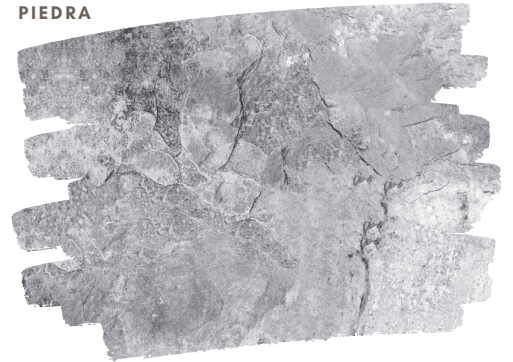
MARMOL



MOSAICO



PIEDRA



PERSONALIZADO



PERSONALIZADO

Esta opción permite a arquitectos, diseñadores, constructores crear proyectos verdaderamente personalizados y distintivos, transformando ladrillos ordinarios en obras de arte únicas que reflejan tu visión e identidad.

Deja tu huella con la Textura Personalizada, donde tu creatividad marca el límite.

