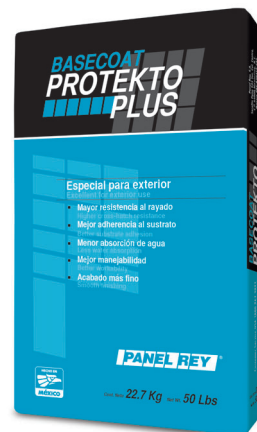




# Base Coat Protekto Plus®

El Cemento Flexible Base Coat Protekto Plus® de Panel Rey®, es un producto especializado conformado por una inteligente mezcla de cemento Pórtland, resinas poliméricas, material hidrófugo y fibras de refuerzo, que tiene como función el tratamiento de uniones, esquinas y molduras, fijar las cintas y mallas de fibra de vidrio en exterior, y servir como capa base para Paneles de Yeso exteriores ó base cemento en los sistemas DEFS (Direct Applied exterior finish Sistem).

También ha sido diseñado para adherir placas semirígidas de aislamiento y embeber mallas de refuerzo para exterior (EIFS - Exterior Insulation Finishing System) que ha diferencia de los anteriores implica el uso de una placa de material aislante.



## Mejoras

- Mayor manejabilidad
- Más facilidad de mezclado y re-mezclado
- Mayor adherencia al sustrato
- Mayor resistencia al rayado
- Menor absorción y penetración de agua
- Acabado más fino

## Usos y Aplicaciones

En aplicación directa DEFS, tratar las juntas aplicando una capa de Base Coat con cinta de vidrio, esperar a que las uniones curen por un período de 4 horas y posteriormente aplicar una capa de Base Coat sobre toda la superficie del panel exterior (Ya sea de Yeso ó Cemento), inmediatamente colocar la malla de fibra de vidrio, retirar el exceso de mezcla y dejar secar, aplicar una segunda mano de Base Coat hasta cubrir totalmente la malla en toda la superficie del panel

En caso de utilizar Sistema EIFS, después del tratamiento de las juntas se deberá de adherir las placas de aislamiento ( previamente colocar Base Coat como adhesivo sobre la superficie del aislamiento "no sobre el panel"), dejar secar 24 horas.

Colocar una mano de Base Coat sobre toda la superficie del aislamiento, inmediatamente colocar la malla de fibra de vidrio, retirar el exceso y dejar secar, aplicar una segunda mano de Base Coat hasta cubrir totalmente la malla (a este proceso se le llama encapsular la malla de fibra de vidrio).



### Usos Adicionales

- Puede usarse después del zarpeo para afinar superficies como block, muros y lecho bajo de losa, así como en acabados.
- Ayuda al sellado de fisuras superficiales en muros y concretos.

### Buenas Prácticas de Instalación

Coloque aproximadamente 5.6 litros de agua fría y potable en un contenedor limpio y vacíe un bulto de 22.7 kg de Base Coat Protekto Plus. Permita una humectación por unos minutos y mezcle gentilmente en un inicio, continúe con un mezclado vigoroso utilizando una mezcladora eléctrica para trabajos pesados de 300 a 450 rpm equipada con espiral tipo paleta o similar.

De ser necesario, agregue paulatinamente más agua o polvo hasta obtener la consistencia deseada. Tenga cuidado de no exceder en la cantidad de agua, ya que pueden generarse grietas o fisuras.

### Buenas Prácticas de Instalación

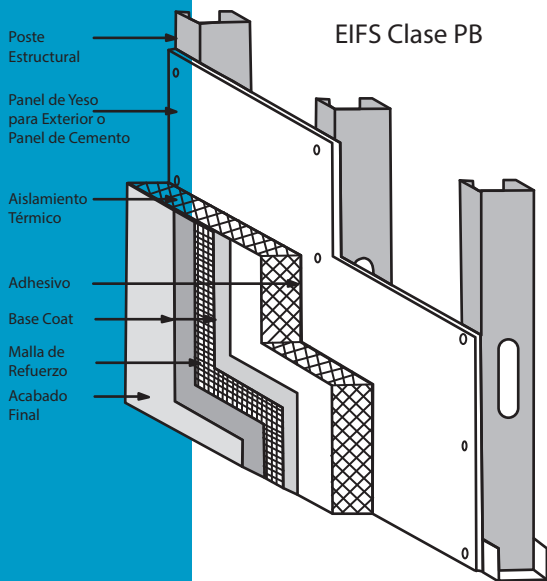
Durante la aplicación podría requerir ser re-mezclado ocasionalmente. El tiempo de secado después de ser aplicado a la superficie es de aproximadamente 30 minutos, pero este tiempo varía acorde a las condiciones climáticas y características del sustrato.

Deje pasar un tiempo de curado de 24 horas antes de aplicar pintura o textura exterior sobre la capa de Base Coat Protekto Plus. Limpie el equipo y las herramientas con agua limpia inmediatamente después de terminar su uso.

### Especificaciones del Producto

Las siguientes especificaciones corresponden a metodologías de pruebas internas basadas en estándares aplicables a los Sistemas EIFS y cumplen con las necesidades típicas para esta familia de productos. El cumplimiento de estas especificaciones asegura obtener un correcto desempeño del producto a largo plazo y garantiza la prevención de problemas que pueden mantenerse ocultos por mucho tiempo como lo es el acumulamiento paulatino de humedad en las partes internas de muros, fachadas, etc.

- Penetración de Agua: Negativo
- Absorción de Agua (%): 13% Máximo
- Transmisión de Vapor (MVP = g/hr-ft<sup>2</sup>): 29 Máximo
- Permeabilidad (Perms = g/hr-ft<sup>2</sup>-mmHg): 66 Máximo
- Agrietamiento: Negativo hasta una flexión de 2" de radio.
- Destrucción por rayado (Dureza) = Rating 2 Máximo.



Prueba de Resistencia a la Flexión sin Agrietamiento

## Limitantes

No aplicarse sobre superficies húmedas o en punto de congelación. Mantener la temperatura de aplicación y curado superior a los 10° C. Después de su aplicación y hasta que haya pasado su periodo de curado, evitar el contacto con lluvia y humedad excesiva.

El sellado es necesario para completar algunas aplicaciones como el acabado de la superficie, se recomienda referirse a la información apropiada del fabricante para los detalles de disolución, compatibilidad y desempeño.

## Información General

- Rendimiento aproximado:
  - Para la aplicación directa (DEFS) entre 8 y 9 m<sup>2</sup> por saco, siempre y cuando se emplee una llana estándar y una capa aproximada de 1.5 mm.
  - Cuando se aplica para sistemas EIFS, permite cubrir hasta 6 - 7 m<sup>2</sup> por saco, cuando se emplea una llana estándar para aplicar 2.5 mm de espesor en húmedo.
- Tiempo de Secado Superficial: 40 minutos (varía acorde a condiciones climáticas)
- Empaque: Saco de 22.7 kg (50 lb)
- Mezclado: 5.6 litros de agua aproximadamente por saco.
- Vida de Anaquel: 6 meses después de la fecha de manufactura bajo almacenamiento adecuado.
- Almacenamiento: Cierre y ajuste las bolsas abiertas. Conserve en lugar seco evitando la exposición a la luz solar directa.

