

# HOLCIM GacoFlex®

Holcim GacoFlex es un impermeabilizante prémium elastomérico de fácil aplicación, creado para evitar el deterioro provocado por la humedad de otros agentes naturales, brindando una alta protección a las superficies. Con una duración mínima garantizada de 3, 5 y hasta 7 años.



El Cemento para albañilería MAESTRO es un producto especialmente diseñado para elaborar trabajos de albañilería bien hechos y más durables. Su mayor rendimiento genera ahorros en el material utilizado y su alta trabajabilidad lo hace más fácil de aplicar, reduciendo el esfuerzo en la mano de obra empleada.

El Cemento APASCO es el producto ideal para la construcción de todo tipo de obra y para la elaboración de elementos de concreto en donde no se tiene ningún requisito especial.

Atributos  
Más desempeño.  
Más rendimiento.  
Más fácil de colocar.



# TRUPER



# ORVI ELECTROFERRETERA



**TUBOPLUS PPR**  
**INSTALACIÓN HIDRÁULICA**  
Conducción de agua fría y caliente (-5°C a 90°C) en casas habitación, residencial, edificios y negocios.



**CPVC**  
**INSTALACIÓN HIDRÁULICA**  
Aplicación: Conducción de agua fría y caliente (82°C) en casas habitación y edificios de mediana altura.



Mangueras flexibles, llaves y céspeol.  
**INSTALACIÓN HIDRÁULICA**  
Aplicación: Ser un enlace externo de las tomas de agua en instalaciones sanitarias como WC, lavabo y fregadero.



Kit de instalación WC y refacciones para tanque.  
**INSTALACIÓN HIDRÁULICA**  
Aplicación: Kit con todo lo necesario para instalar un WC y refacciones para tanque de WC tradicional.



**PVC SANITARIO**  
**INSTALACIÓN SANITARIA**  
Aplicación: Conducción de aguas sanitarias y pluviales



**POLIFLEX**  
**INSTALACIÓN ELÉCTRICA**  
Aplicación: Proteger los conductores eléctricos del predio

# PRO BARRO



**DETERBARRO®**  
Desincrustante y limpiador



**IMPERBARRO®**  
Protección natural



**IMPERBARRO®**  
Protección semibrillante



**IMPERMUERO®**  
Extrema protección natural



**KANTERWET®**  
Enaltece el color

# SOLUCIONES CALIDRA

**SOLO AGREGA AGUA, MEZCLA Y ESTÁ LISTO PARA USARSE.**



MICROCONCRETOS

JUNTEOS

ESTUCOS

ADHESIVOS



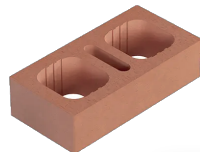
TABIMAX / TABICIMBRA

NOVABLOCK HUECO - MULTIPERFORADO

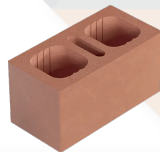
NOVALADA



### PRODUCTOS CARAVISTA



VINTEX 06



VINTEX 12



MULTEX 06



MULTEX 12



NOVABLOCK 10 Y 12



STAMPA by Novaceramic

Para mayor información siguenos en nuestras redes sociales:

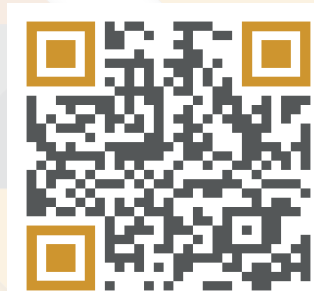


SAN CAYETANO EXPRESS



SAN CAYETANO EXPRESS

o puedes visitar nuestro sitio web:  
[WWW.SANCAYETANOEXPRESS.COM.MX](http://WWW.SANCAYETANOEXPRESS.COM.MX)



## Ticomán

Plan de Ayala 23, Ticoman,  
G.A.M 07330, CDMX  
55 5754 3920



## MATERIALES SAN CAYETANO

### EXPRESS

*Todo para construir  
tu hogar.*

**¡COTIZA AHORA MISMO!**



[WWW.SANCAYETANOEXPRESS.COM.MX](http://WWW.SANCAYETANOEXPRESS.COM.MX)